

Mein Schiff

Die neue InTUItion-Klasse.

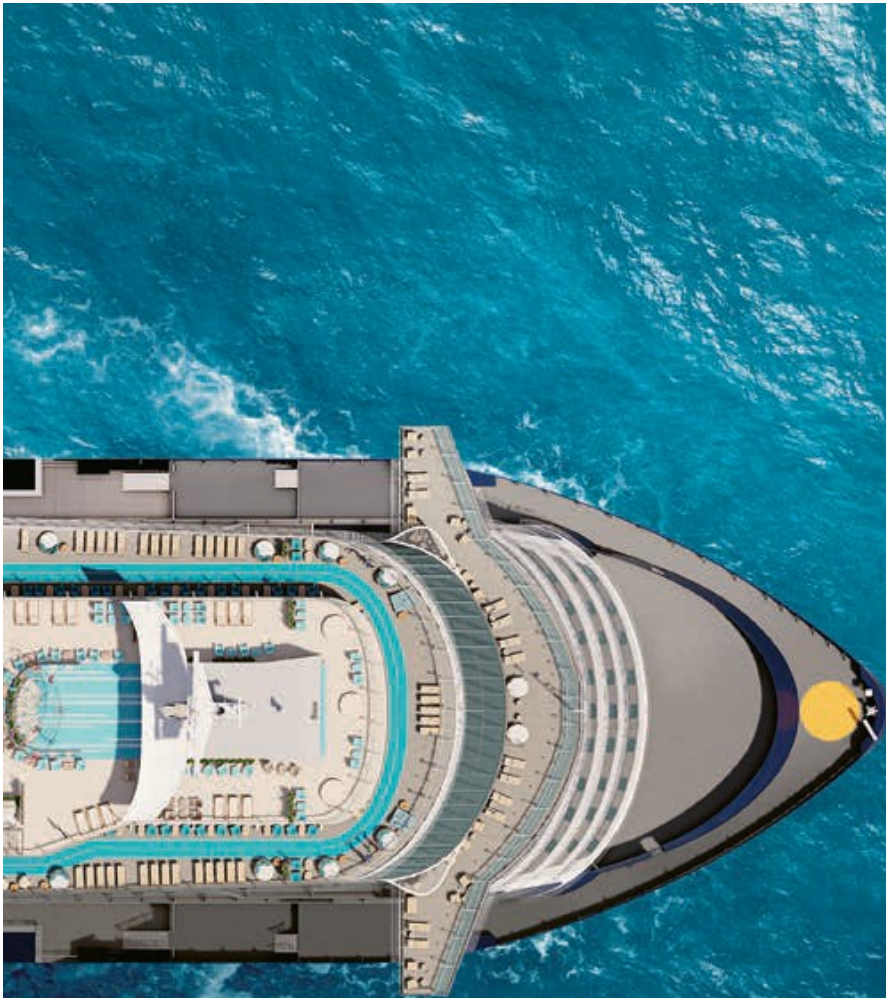
Mein Schiff Relax und Mein Schiff Flow

Ihre Experten für Mein Schiff TUI Cruises:



Atlantis Reisen GmbH
D-31515 Wunstorf/Hannover -
Tel. 05031-95420
E-Mail: info@atkf.de
Internet: www.mein-schiffangebote.de

 TUI Cruises



Liebe Gäste,

Ich freue mich, Ihnen auf den nächsten Seiten unsere neue INTuition-Klasse zu präsentieren. Mit der *Mein Schiff Relax* und der *Mein Schiff Flow* eröffnen sich ganz neue Dimensionen für einzigartige Momente des Wohlfühlens und der Leichtigkeit: Schon aus der Ferne zum Verlieben ist das Marcoon, die spektakuläre Überdachung über den weitläufigen Außendecks. Hier findet sich immer ein Lieblingsplatz für entspannte Stunden, sei es am neuen Infinitypool oder unserem einzigartigen 25-Meter-Pool. Suiten-Gästen stehen zwei Restaurants sowie erweiterte Sonnendecks für noch mehr Freiraum und ganz besondere Momente offen.

Sportlich aktiv werden Sie auf beiden Schiffen im modernen Fitnessbereich, der sich sogar über zwei Decks erstreckt – und das mit bestem Blick auf die Weite des Meeres. Unsere bekannten und beliebten Angebote versprechen Genuss pur – ebenso wie die neuen Restaurants, die Sie in die griechische, französische oder asiatische Küche entführen.

Und schließlich ist diese neue Klasse für *Mein Schiff*® ein weiterer Meilenstein auf dem Kurs Richtung nachhaltiger Kreuzfahrt: Ihre Motoren können emissionsarme Kraftstoffe wie klimafreundliches E-LNG nutzen, beim Abfallmanagement kommt neueste Technologie zum Einsatz. Entdecken Sie die nächste Generation der Kreuzfahrt auf einer der modernsten und umweltfreundlichsten Flotten der Welt und erleben Sie Wohlfühlen und Leichtigkeit neu.

Wir freuen uns, Sie schon bald an Bord zu begrüßen.

Wybcke Meier

Vorsitzende der Geschäftsführung



Liebingsplätze an Land und auf See: Genießen Sie Ihren Urlaub in jedem Augenblick.

Inhalt.

- 6 Wohlfühlen und Leichtigkeit neu erleben**
- 8 *Mein Schiff*® Premium-Inklusivleistungen
- 10 *Mein Schiff*® Exklusivleistungen

- 12 Freiraum**
- 14 Das Marcoon
- 16 Lieblingsplätze unter freiem Himmel

- 18 Entspannung**
- 20 SPA
- 22 Entertainment
- 24 Sport

- 26 Genuss**
- 28 Inklusiv-Restaurants & -Bistros
- 30 Inklusiv-Bars & -Lounges
- 32 Exklusiv-Restaurants
- 34 Exklusiv-Bars

- 36 Suiten-Bereiche**

- 42 Neuheiten auf einen Blick**

- 44 Suiten & Kabinen**
- 46 Suitenübersicht
- 48 Suiten
- 52 Kabinenübersicht
- 54 Kabinen

- 60 Deckpläne**

- 70 Tarif-Optionen & VIP-Vorteile**

- 72 Familien**

- 74 Landausflüge**

- 75 An- und Abreise**

A man and a woman are walking on a ship's deck, holding hands and smiling. The woman is wearing a light blue dress, and the man is wearing a white polo shirt and dark trousers. They are standing on a wooden deck with a glass railing. The background shows a vast blue sea and a bright blue sky with scattered white clouds. The overall atmosphere is relaxed and joyful.

Wohlfühlen und Leichtigkeit neu erleben.

Mehr Freiraum. Mehr Entspannung. Mehr Genuss: Die beiden Schiffe unserer neuen InTuition-Klasse vereinen eine Vielzahl an Neuerungen, die ganz auf die Bedürfnisse unserer Gäste zugeschnitten sind, mit dem vertrauten *Mein Schiff*[®] Gefühl. Kommen Sie an Bord und genießen Sie mit allen Sinnen und in jedem Augenblick eine neue Dimension des Wohlfühlens und der Leichtigkeit.

Alles, was Sie lieben – und noch viel mehr.

Was die INTuition-Klasse so unwiderstehlich macht? Dass Sie eine Vielzahl an attraktiven Neuerungen genießen können, ohne dabei auf die vertrauten Vorteile, wie etwa die vielfältigen *Mein Schiff®* Premium-Inklusivleistungen, verzichten zu müssen.

Die *Mein Schiff®* Premium-Inklusivleistungen



Vielfältige Auswahl an À-la-carte- und Buffet-restaurants



Beratung und spezielles Angebot für Allergiker



Vielfältiges Sportkursprogramm für Sie



Flexible Genusszeiten in allen Restaurants



Kapselmaschine in jeder Kabine



Inspirierendes Bordprogramm für jeden Geschmack



Durchgängig große Auswahl an Markengetränken und Cocktails



Zweimal täglich Kabinenservice



Hochwertiges und abwechslungsreiches Entertainmentprogramm



Große Auswahl an Tee-, Kaffee- und Gebäckspezialitäten



Kofferservice bis zur und ab der Kabine



Altersgerechte, umfangreiche Kids- und Teensbetreuung



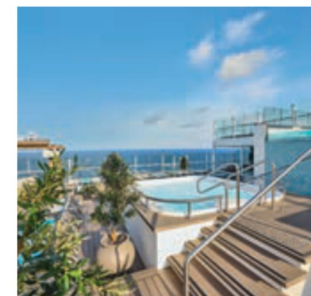
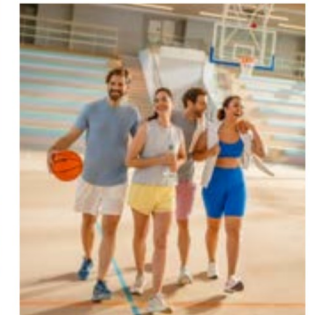
Eisspezialitäten von unserem Premium-Partner Bruno Gelato



Großzügiger und moderner Sauna- und Sportbereich



Trinkgelder sind inkludiert



Nebenkosten-Check

Leistungen	Anderer Anbieter	<i>Mein Schiff®</i>
2 Gläser Wein	14,00 €	0,00 €
3 Softdrinks	12,00 €	0,00 €
1 Fisch-Grillteller	21,00 €	0,00 €
2 Cocktails	20,00 €	0,00 €
2 Stück Kuchen	8,00 €	0,00 €
2 Tassen Cappuccino	7,00 €	0,00 €
Sauna und Sport	30,00 €	0,00 €
Extrakosten pro Tag	112,00 €	0,00 €
Extrakosten bei einer 7-tägigen Kreuzfahrt	784,00 €* 	0,00 €

* Durchschnittliche Ersparnis dank *Mein Schiff®* Premium-Inklusivleistungen, berechnet für 2 Personen, basierend auf einer 7-tägigen Kreuzfahrt.

Für die besonderen Momente – unsere Exklusivleistungen.

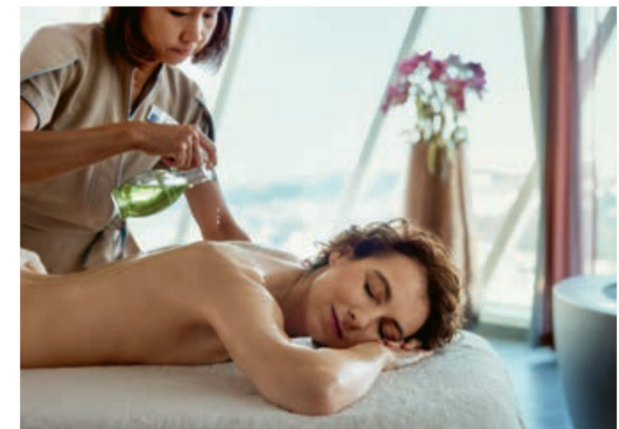
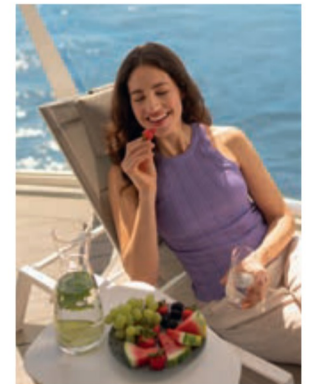
Sie möchten eine außergewöhnliche Zeit an Bord der *Mein Schiff Relax* oder der *Mein Schiff Flow* mit einem Mehr an Komfort und Service sowie ganz besonderen persönlichen Momenten krönen? Unsere vielfältigen *Mein Schiff®* Exklusivleistungen bieten Ihnen hierfür alle Möglichkeiten. Gönnen Sie sich das gewisse Extra und genießen Sie das unvergleichliche Gefühl, wunschlos glücklich zu sein.

Die *Mein Schiff®* Exklusivleistungen

- Abwechslungsreiche Spezialitätenrestaurants für unvergessliche Genussmomente
- Private Genussmomente auf der Kabine durch den 24h Diamant Service
- Komfortable An- und Abreise ohne Koffer durch Gepäckservice
- Personal Training sowie individuelle Gesundheitschecks und Ernährungsberatung
- Unvergessliche Erlebnisse durch unsere Vielfalt an Landausflügen
- Ausgezeichnete Wohlfühlzeiten bei entspannenden Massagen und regenerierenden Kosmetikanwendungen
- Einzigartige Arrangements für besondere Anlässe an Bord
- Individuelle Internetpakete
- Early Check-in am Anreise- und Tageskabinen am Abreisetag
- Bequemer Wäscheservice über die Bordwäscherei
- Exklusiver Freiraum auf dem Sonnendeck in unserer Fass Sauna



Vom erstklassigen Drink in außergewöhnlicher Atmosphäre bis zur Massage – unsere Exklusivleistungen garantieren ganz besondere Momente.



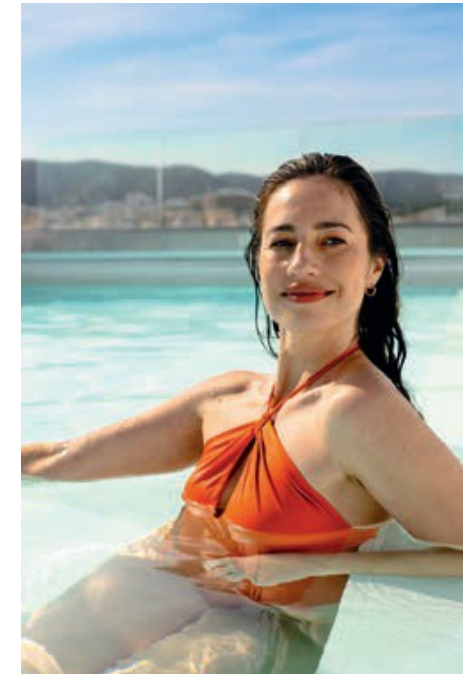
Freiraum für Ihr Urlaubsglück.

Nach Herzenslust relaxen und in der frischen Seeluft ganz zu sich selbst finden: An Bord unserer Neuzugänge dürfen Sie sich auf viel Freiraum für sich und Ihr Wohlbefinden freuen. Lassen Sie sich begeistern von den vielen neuen Möglichkeiten und entdecken Sie Lieblingsplätze für Ihr ganz persönliches Urlaubsglück.

Großartige Aussichten.



Mit der InTuition-Klasse genießen Sie viel Freiraum, um jeden Moment nach Ihren Wünschen zu gestalten.



Ob auf dem Meer oder an den schönsten Küsten unserer Erde – schon von weitem zieht das Maroon, die architektonisch spektakuläre Überdachung von Deck 17 und Deck 18, alle Blicke auf sich. Und an Bord öffnet Ihnen dieses Signature-Highlight vielfältige Möglichkeiten, Ihren Urlaubstag ganz nach Ihren Wünschen zu genießen.

Sie möchten an der frischen Luft relaxen, aber gleichzeitig die direkte Sonne meiden? Dann finden Sie unter dem Maroon vielleicht Ihren neuen Lieblingsplatz. Umgeben von spannenden Licht- und Schattenspielen können Sie hier abschalten. Nehmen Sie sich Zeit für ein Buch, geruhsame Momente zu zweit oder lassen Sie ganz einfach bei herrlicher Aussicht Ihre Gedanken schweifen. Erfrischende Abkühlung verspricht das Wasserspiel, das sich ebenfalls unter dem Halbschattendach befindet und perfekt für Gäste aller Altersklassen ist. Und auf Deck 17 lädt der großzügige Pool mit einer Länge von 25 Metern zum Bahnziehen und Abtauchen ein. Eine Reise mit der *Mein Schiff Relax* oder der *Mein Schiff Flow* schenkt viele bleibende Erinnerungen. Sie haben Lust, Ihre Erlebnisse für immer festzuhalten und mit den Daheimgebliebenen zu teilen? Die Selfie-Spots an Bord sind genau dafür gemacht: Lassen Sie sich inspirieren und verwirklichen Sie Ihr Urlaubsglück.

Mehr Freiraum für unsere Suiten-Gäste.

Auf mehr Raum für die ganz besonderen Momente dürfen sich die Suiten-Gäste an Bord unseres Neuzugangs freuen: Dank stark erweiterter Suiten-Bereiche erwarten Sie vielfältige Möglichkeiten. Mehr Informationen hierzu finden Sie ab Seite 34.

Das Design der Außenbereiche kann je nach Schiff abweichen.

Einladung zum Abschalten.



Auf den Weiten des Meeres zur Ruhe kommen – an Bord der *Mein Schiff Relax* und der *Mein Schiff Flow* fällt dies ganz leicht. Denn unsere Neuzugänge begeistern mit großzügig gestalteten Außendecks, auf denen Sie sicher Ihre ganz persönlichen Wohlfühlorte finden. Nach erlebnisreichen Stunden an Land sowie an entspannten Seetagen hält unsere neue Agora auf Deck 16 vielfältige Möglichkeiten für Sie bereit. Lassen Sie sich auf der größten Außenbühne des Schiffes abwechslungsreich unterhalten und kühlen Sie sich im Infinitypool ab. Genießen Sie pure Entspannung im Whirlpool oder auf einer der Sonnenliegen und lassen Sie sich an der Agora Bar einen erfrischenden Drink bereiten.

Ganz oben in bester Bug-Lage der Schiffe haben wir mit dem Mistral Deck auf Deck 19 unter freiem Himmel für Sie einen weiteren Lieblingsort für Ihr ganz persönliches Urlaubsglück geschaffen: Die großzügige Aktivitätenfläche ist hervorragend geeignet für Workouts wie Gymnastik, Stretching und Yoga in der saften Meeresbrise. Sie möchten lieber relaxen? Auch hierfür halten wir auf Deck 19 zahlreiche Möglichkeiten bereit. Gönnen Sie sich eine Wellness-Einheit in der innovativen Fass Sauna, oder träumen Sie auf einer der Sonnenliegen von weiteren perfekten Urlaubsmomenten.



Das Design der Außenbereiche kann je nach Schiff abweichen.



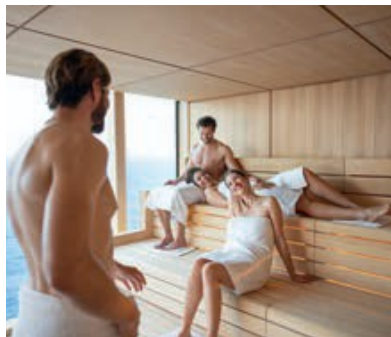
Grenzenlos entspannt um die Welt.

Wohin Sie Ihre Reise mit der InTuition-Klasse auch führt:
Ihre Entspannung liegt immer auf unserem Kurs. Möchten Sie sich richtig
auspowern, im SPA den Alltag weit hinter sich lassen oder einfach
bestens unterhalten werden? Dank des stark erweiterten Wellness-,
Fitness- und Entertainment-Angebots an Bord unserer Neuzugänge
bleiben keine Wünsche offen.

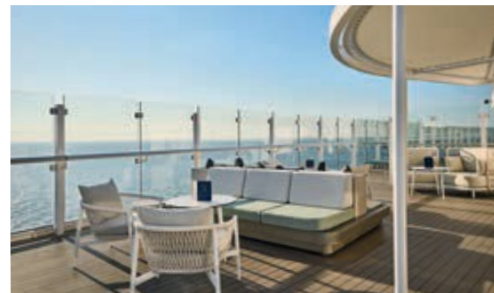
Auf Wohlfühlreise zum eigenen Ich.



Die Wasserspiele auf Deck 17 sind eine erfrischende Alternative zum Pool.



Großartige Aussichten eröffnet die Sauna des großzügigen SPA & Meer Bereichs.



Unter freiem Himmel und doch vor der Sonne geschützt laden zahlreiche Wohlfühlplätze zum Relaxen ein.



Einfach mal abschalten, den Alltag seemeilenweit hinter sich lassen und sich einmal nur um sich selbst kümmern: An Bord unserer neuen Schiffsklasse fällt das dank vielfältiger Möglichkeiten ganz leicht. So öffnet sich Ihnen in unserem SPA- und Sportbereich auf Deck 15 eine moderne Wohlfühl-Welt. Schalten Sie im großzügigen Saunabereich ganz nach

Ihren Wünschen ab – vielleicht im Dampfbad oder in der finnischen Sauna mit Panorama-Meerblick. Grandiose Aussichten auf die See genießen Sie auch in einem der absoluten Highlights unserer Schiffe: Hoch oben auf Deck 19 verspricht die Fass Sauna eine unvergleichliche Me-Time. Innovative Entspannung erwartet Sie ebenfalls im Bereich SPA & Meer:

Im halbabgetrennten Bereich der Teelounge stehen drei individuell nutzbare Massageliegen bereit. Erleben Sie entspannende Wellness-Erlebnisse: vibroakustische Stimulation, binaurale Klänge, Wassermassage zur Regeneration und Shiatsu-Massagen im brainLight-Sessel – vielfältige Optionen.

Das Design der Außenbereiche kann je nach Schiff abweichen.

Vorhang auf für unvergessliche Momente

It's Showtime! Freuen Sie sich auf großartiges Live-Entertainment mit unserem Show-Ensemble und Gastkünstlern sowie erstklassigen Musikern.



Dank zahlreicher Neuerungen im Bereich der Bühnentechnik erleben Sie nicht nur die ganze Bandbreite des Entertainment hautnah, durch architektonische Besonderheiten ist nun auch der sechseckige Zuschauerraum der InTuition Klasse erstmals multifunktional nutzbar. Neben Ensemble-Shows, Gastkünstler-Auftritten oder Rock-Konzerten bietet er auch Platz für sportliche Aktivitäten, Dinner-Theater und Events.

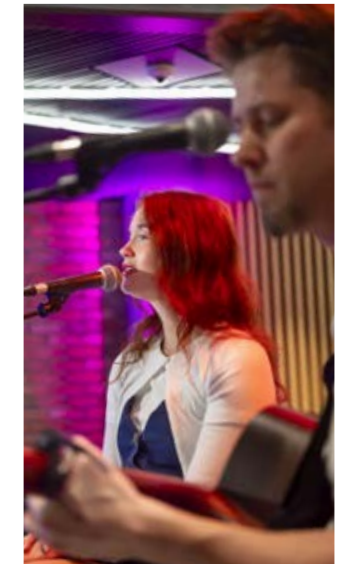
Ob Schauspiel, Lesung oder Konzert, Show oder Vortrag: In der Blauen Flora – Bühne & Bar genießen Sie die bunte Vielfalt von Kunst und Kultur im intimen Ambiente.



Unvergessliche Party-Highlights unter freiem Himmel. Erleben Sie Live-Acts und mitreißende DJ-Sounds.

Genießen Sie musikalische Momente – nah, authentisch und voller Emotionen.

Spektakuläre Momente zum Staunen. Lassen Sie sich von unseren Artisten mit atemberaubenden Live-Acts und unvergesslichen Shows faszinieren.



Unser abwechslungsreiches Programm bietet täglich neue Höhepunkte und sorgt für Erinnerungen, die bleiben. Erleben Sie mitreißende Live-Shows mit Tanz, Gesang und beeindruckender Artistik. Auf verschiedenen Bühnen an Bord präsentieren Künstler ihre außergewöhnlichen Talente und sorgen für stimmungsvolle Abende. Freuen Sie sich auf Gastkünstler, die für unvergessliche Momente sorgen –

von Zauberei über Comedy bis hin zu Musik. Besondere Events wie Poolpartys, Tanzabende mit Live-Musik oder DJ-Sets, die Dinnershow FUGU by Tim Raue, die Kulinarik und multimediales Erlebnis eindrucksvoll verbindet, oder die Silent Disco schaffen einzigartige Erlebnisse. Ein Highlight ist das La Cage – Burlesque, Bar & Casino: Im Flair der 20er Jahre erwartet Sie ein Theater mit stilvollen Shows voller Eleganz und Glamour.

Erweitern Sie Ihr Wissen und nutzen Sie die Gelegenheit, sich über Ihre Reiseziele zu informieren. Unsere Lektoren bieten nicht nur spannende Vorträge und persönliche Einblicke zur Region, sondern geben auch wertvolle Tipps und Empfehlungen für Ihre Ausflüge und Erlebnisse vor Ort. So können Sie Ihre Reise optimal gestalten und neue Perspektiven entdecken.

Das Design des Theaters, der Arena und Außenbereiche kann je nach Schiff abweichen.

Volles Programm für Körper und Geist.



Traumansichten für Sportler: Die Arena bietet vielfältige Möglichkeiten, alleine oder im Team aktiv zu werden.

Auf der schwebenden Jogging-Strecke versüßt Ihnen der Meerblick Ihre Trainingseinheit.



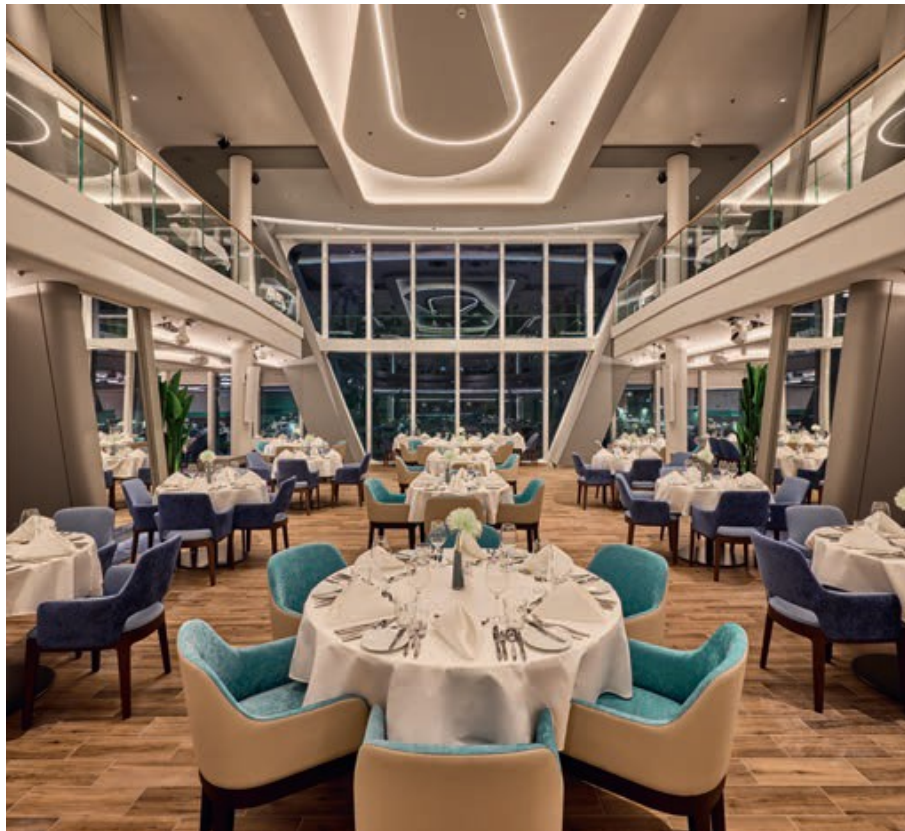
Neue Kräfte sammeln Sie am liebsten, indem Sie aktiv werden und sich richtig auspowern? An Bord unserer beiden neuen Schiffe sind Ihrer Bewegungslust keine Grenzen gesetzt. Vielleicht haben Sie Lust, Ihr Fitness-Level beim Cardio- und Gerätetraining oder einem der zahlreichen Sportkurse zu verbessern? Wofür Sie sich auch entscheiden – ein herrlicher Meerblick begleitet Ihre Trainingseinheit. Ob Basketball oder Volleyball, Tischtennis oder Indoor-Cycling – in der überdachten

Arena stehen Ihnen vielfältige Möglichkeiten offen, sich im Team oder allein ganz nach Ihren persönlichen Vorlieben zu betätigen. Und auf der schwebenden Jogging-Strecke hoch oben auf Deck 18 drehen Sie Ihre Runden auf einzigartige Weise und mit einer atemberaubenden Sicht über die See. Für ein intensives Training am Puls der Zeit bieten wir Ihnen zudem ein innovatives Cyberfitness-Angebot, das von Yoga über Dance-Klassen bis zu HIIT-Kursen reicht.

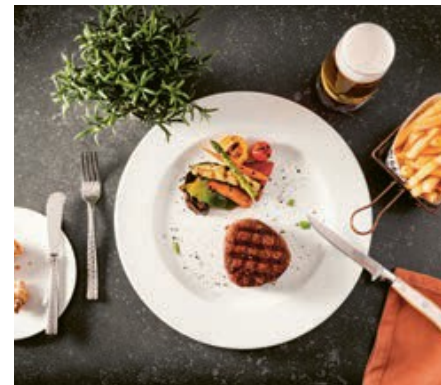
Auf kulinarischer Entdeckungsreise.

Von Frankreichs Spezialitäten bis zu den Delikatessen Asiens:
An Bord der *Mein Schiff Relax* und der *Mein Schiff Flow* erwarten
Sie Köstlichkeiten aus aller Welt. Dank des erweiterten Restaurant-
und Barkonzepts können Sie jeden Tag neue begeisternde kulinarische
Eindrücke sammeln und das tun, was auf unseren Neuzugängen
so leichtfällt: den Urlaub in jedem Augenblick genießen.

Wo der Genuss keine Grenzen kennt.



Im Buffet-Restaurant Harbour Market genießen Sie neben einer herrlichen Aussicht große kulinarische Abwechslung. Lassen Sie sich von internationalen Spezialitäten oder den Köstlichkeiten der Wok-Station verführen.



Croissants bis zum Coq au Vin erwarten Sie hier Frankreichs Klassiker sowie pures Savoir-vivre. Die beliebte Osteria – Pizza e Pasta begeistert auch auf den beiden Schiffen unserer neuen Schiffsklasse mit den Köstlichkeiten Italiens. Zu einer kulinarischen Entdeckungsreise, die von leckerer Hausmannskost über Spezialitäten-Buffets bis zur Wok-Station reicht, begrüßen wir Sie im neuen Buffet-Restaurant Harbour Market. Perfekt für die kleine Stärkung zwischendurch sind unsere neuen Bistros: Ob leichte Gerichte im unter dem Marcoon gelegenen Pane e Sole – Bar & Bistro, herzhaft Snacks im Pool Bistro oder täglich wechselnde Speisen unterschiedlicher Kulturen in der *Mein Schiff®* – Bar & Bistro – folgen Sie einfach Ihrem Geschmack. Und selbstverständlich genießen Sie auch auf unseren Neuzugängen die kühlen Erfrischungen an der Eis Bar.

Darf es Griechenlands Küche im mediterranen Ambiente sein oder eine leichte Stärkung unter freiem Himmel? Wonach Ihnen der Sinn auch steht – in unseren Inklusiv-Restaurants werden Sie wunschlos glücklich sein. Nehmen Sie Platz im sich über zwei Decks erstreckenden Atlantik Hauptrestaurant, das Ihnen dank exponierter Hecklage und Panoramafenstern einen grandiosen Meerblick schenkt. Begleitet von diesen Traumansichten genießen Sie Ihr Frühstück ganz nach Ihren Wünschen vom Buffet oder am Platz serviert. Mittags sowie am Abend verwöhnen wir Sie hier zudem mit erstklassigen 4-, bzw. 5-Gänge-Menüs.

Eine der beliebtesten Urlaubsküchen servieren wir Ihnen in der neuen Taverna Dionysos: Lassen Sie sich von Gyros, Bifteki und Ouzo zu einer kulinarischen Reise durch die Heimat der Götter verführen. „Bon appétit“ heißt es im Sur Mer Bistrot. Von frischen

Unsere Inklusiv-Restaurants:

Atlantik Hauptrestaurant	●
Taverna Dionysos	● ●
Sur Mer Bistrot	● ●
Buffet-Restaurant Harbour Market	●
<i>Mein Schiff®</i> Bistro	
Osteria – Pizza e Pasta	●
Pane e Sole – Bar & Bistro	●
Pool Bistro	●
Eis Bar	●

● Service am Platz ● Außenbereich

Das Design der Restaurants & Bars kann je nach Schiff abweichen.

Lieblingsplätze für Lieblingsdrinks.

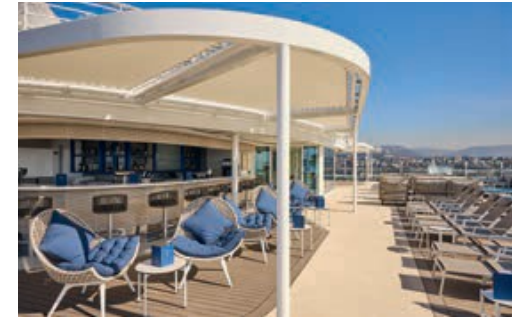


An der Agora Bar auf Deck 16 laden die entspannte Atmosphäre und inkludierte Drinks zum Verweilen ein.

Mit einer von Leichtigkeit geprägten Wohlfühlatmosphäre und einer großen Auswahl an Markengetränken laden unsere Inklusiv-Bars dazu ein, auf einen erlebnisreichen Urlaubstag oder gleich das ganze Leben anzustoßen. Sie möchten sich zwischen Ihren Erlebnissen unter freiem Himmel erfrischen?

Willkommen in der Agora Bar auf Deck 16. Im ausgewählten Getränkesortiment finden Sie sicher einen Drink nach Ihrem Geschmack. Lehnen Sie sich zurück, genießen Sie den Blick über das weite Meer und das herrliche Ambiente der Agora Bar, die mitten auf dem Meer Strandfeeling entstehen lässt.

Das Design der Restaurants & Bars und Außenbereiche kann je nach Schiff abweichen.



Auf Deck 17 finden Sie nach einem Sonnenbad oder Ihrer Sporteinheit im Pool an der Pool Bar die gewünschte Abkühlung. Beim Lieblingsgetränk den Blick über den Ozean schweifen lassen? Mit der Bar 17 auf Deck 17 haben wir an Bord der *Mein Schiff Relax* und der *Mein Schiff Flow* neue Lieblingsorte geschaffen, an dem dies ganz entspannt möglich ist.

Perfekt für die Pause nach dem Sonnenbad: die Pool Bar auf Deck 17.

Unsere Inklusiv-Bars:

Blaue Flora Bar	●
Bar im Chalet	●
Mein Schiff® Bar	●
TUI Atlantik Bar	●
Agora Bar	●
Pool Bar	●
Bar 17	● ●
Mistral Bar	●
Street Art Bar	●
Pane e Sole – Bar & Bistro	●

● Service am Platz ● Außenbereich

Auf Deck 19 begrüßt Sie die Mistral Bar als höchste Außen-Bar an Bord mit traumhaften Aussichten und einem großen Getränkeangebot. Industrial-Stil und Graffiti prägen das urbane Flair der neuen Street Art Bar, deren außergewöhnliches Ambiente perfekte Selfie-Spots bietet. Bei einem Aperitif auf die bevorstehenden Genussmomente anstoßen oder einen genussvollen Abend mit einem Digestif krönen – diese und viele weitere besondere Augenblicke ermöglichen Ihnen die Bars, die wir in unser Atlantik Hauptrestaurant sowie das Chalet integriert haben. Und auch in der Bar unseres neuen Theaters Blaue Flora halten wir vor, während und nach der Vorstellung eine große inkludierte Getränkeauswahl in Lounge-Atmosphäre für Sie bereit.



In bester Hecklage begrüßt Sie die Bar 17 mit herrlichen Aussichten und relaxter Lounge-Atmosphäre.

Exklusive Erlebnisse für Genießer.



© Jonas Müller

„Die *Mein Schiff Relax* zündet ein Feuerwerk kulinarischer Highlights. Feinste Mittelmeer-Küche im griechischen Restaurant, Pariser Flair im französischen Bistro und das Hauptrestaurant mit spektakulärer Weitsicht im Heck. Und ich freue mich sehr darauf, wenn mein Team und ich die Gäste in meinem neuen Restaurant mit japanischen Top-Genüssen verwöhnen und digital ins Land der aufgehenden Sonne entführen können.“ **Tim Raue, Sternekoch**



Das Chalet – Restaurant & Bar bringt das Flair der Berge auf die hohe See und lockt mit feinen Interpretationen herzhafter Spezialitäten.

Unsere Exklusiv-Restaurants:

- FUGU by Tim Raue •
- Chalet – Restaurant & Bar •
- Høfde •

• Service am Platz • Außenbereich

Sie haben Lust, eine unvergessliche Zeit auf der *Mein Schiff Relax* oder der *Mein Schiff Flow* mit ganz besonderen Geschmackserlebnissen zu krönen? Dann genießen Sie die köstlichen Kreationen unserer Exklusiv-Restaurants gegen einen Aufpreis und lassen Sie sich begeistern von kulinarischen Sternstunden, in denen der Genuss zum Erlebnis wird. Begeben Sie sich etwa mit dem digitalen Restaurant FUGU by Tim Raue an Bord der *Mein Schiff Relax* und *Mein Schiff Flow* auf eine spektakuläre Entdeckungsreise durch die Welt der asiatischen Köstlichkeiten. Hier vereinen sich eine neue, von Sternekoch Tim Raue kreierte Dimension fernöstlicher Spezialitäten und innovative Technologie zu einem völlig neuartigen digitalen Dinner-Erlebnis. Raumverändernde Projektionen und Klangwelten runden Ihre sinnliche Reise durch Küche und Kultur Asiens ab. Nach dem Dinner-Erlebnis verwandelt sich das Fugu in eine außergewöhnliche Bar.

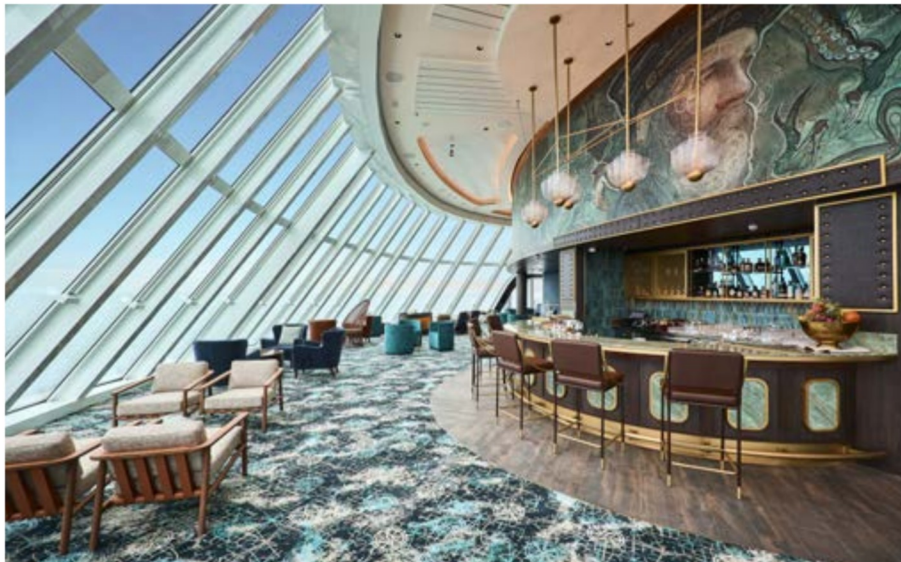
Auf beiden Schiffen lädt Sie das Chalet – Restaurant & Bar dazu ein, mitten auf hoher See die herzhaften Spezialitäten der alpenländischen Küche zu genießen. Lassen Sie sich von kuscheliger Kamin-Atmosphäre und Chalet-Charakter zum Probieren und Genießen verführen. Im vom skandinavischen Lebensgefühl inspirierten Høfde begrüßen wir Sie zu innovativen Interpretationen von Fleisch- und Fischklassikern und servieren Ihnen neben Lunch und Dinner hier auch das Frühstück am Platz.



Im Høfde heißen wir Sie mit skandinavischer Gemütlichkeit und köstlichen Fleisch- und Fischvariationen willkommen.

Das Design der Restaurants & Bars kann je nach Schiff abweichen.

Auf die besonderen Momente.

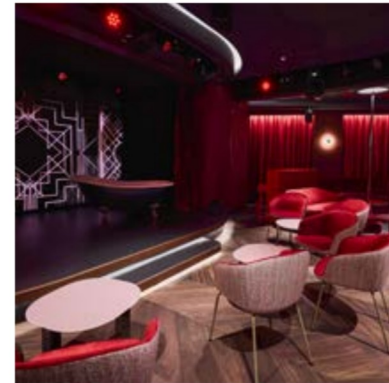


Die sich über zwei Decks erstreckenden Panoramafenster der Captain's Bar garantieren, dass Ihr Lieblingsdrink von herrlichen Aussichten begleitet wird.

Vom Café au lait am Morgen bis zum Sundowner bieten unsere exklusiven Bars mit ihrem inspirierenden Ambiente und der hervorragenden Auswahl den perfekten Rahmen für unvergessliche Augenblicke bei Ihrem Lieblingsgetränk. Wählen Sie in der Barista Bar im Atrium aus köstlichen Kaffee- und Pralinspezialitäten und lassen Sie

in entspannter Atmosphäre den Blick über das Meer schweifen. Traumhafte Aussichten versüßen Ihnen auch den Besuch in der Captain's Bar. Im maritimen Ambiente erwartet Sie neben einer exzellenten Auswahl phantasievoller und kreativer Cocktails dank der über zwei Decks reichenden Fensterfronten die gleiche Aussicht wie den Kapitän.

Das Design der Restaurants & Bars kann je nach Schiff abweichen.



Die Goldenen Zwanziger prägen das Flair des neuen Exklusiv-Theaters La Cage, in dem wir Sie mit Burlesque und Live-Musik begeistern und Ihnen an der integrierten Bar eine feine Auswahl exklusiver Drinks servieren.

Unsere Exklusiv-Bars:

- Barista Bar
- La Cage – Burlesque, Bar & Casino
- Captain's Bar
- Service am Platz

Eine Hommage an die Zwanziger Jahre: das La Cage – Burlesque, Bar & Casino.





Das Mehr für unsere Suiten-Gäste.

Mehr Raum und mehr Möglichkeiten für die ganz besonderen Augenblicke:
Mit unseren neuen Suiten-Bereichen bieten wir den Suiten-Gästen der
Mein Schiff Relax und der *Mein Schiff Flow* ein stark erweitertes Angebot.
Freuen Sie sich auf Genussmomente im stilvollen Ambiente und
viel Freiraum für Ihre Entspannung.

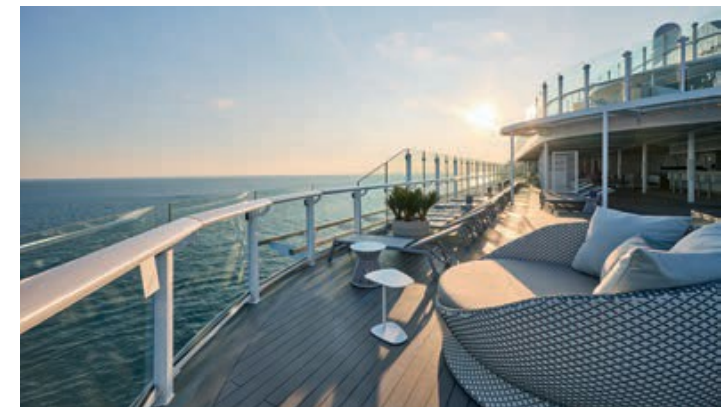
Stilvolle Gaumenfreuden.



Im X-View auf Deck 16 begrüßen wir Sie zu erstklassiger Küche bei traumhaften Aussichten.



Vom Frühstück bis zum Dinner genießen Sie im X-Coast auf Deck 6 inkludierte Speisen und Getränke sowie entspanntes Beachclub-Flair.



Das X-Sundeck auf Deck 16 verführt mit seinen Daybeds zum Entspannen in privater Atmosphäre.

Ob Frühstück, Lunch oder Dinner – in gleich zwei neuen Restaurants freuen wir uns darauf, unsere Suiten-Gäste im stilvollen Ambiente kulinarisch zu verwöhnen. So versprüht das Suiten-Restaurant X-Coast auf Deck 6 im Indoor- und Outdoor-Bereich Beachclub-Feeling. Genießen Sie den herrlichen Meerblick und lassen Sie sich in diesem traumhaften Ambiente tagsüber erfrischende Getränke sowie am Abend ein erstklassiges Dinner mit exkludierten

Drinks servieren. Das im edlen Yachtclub-Stil gehaltene Suiten-Restaurant X-View auf Deck 16 schenkt Ihnen durch die breite Fensterfront eine Panoramansicht aufs Meer. Tagsüber können Sie sich in beiden Restaurants ganz nach Ihren Wünschen vom Buffet bedienen. Am Abend öffnet das X-View für alle Gäste und begeistert mit exkludierten Speisen der mediterranen Küche und Getränken.

X-Coast	• •
X-View	• •
X-Lounge	•
X-Bar	•

• Service am Platz • Außenbereich

Das Design der Restaurants & Bars und Außenbereiche kann je nach Schiff abweichen.

Wohlfühlplätze für Suiten-Gäste.



In aller Ruhe in der frischen Seeluft entspannen: Auch auf der *Mein Schiff Relax* und der *Mein Schiff Flow* können unsere Suiten-Gäste dies in ganz besonders privater Atmosphäre – dank des neuen, ausschließlich ihnen vorbehaltenen X-Sundecks auf Deck 16. Genießen Sie in bester Hecklage ein ausgiebiges Sonnenbad auf einer der hier für Sie bereitstehenden Liegen, finden Sie nach

einem erlebnisreichen Tag Entspannung im Whirlpool oder erfrischen Sie sich im flachen Wasserbecken. Direkt an das X-Sundeck angeschlossen begrüßen wir Sie in der X-Bar. Den ganzen Tag über bis zum Abend können Sie hier aus inkludierten Getränken, darunter auch ausgewählte Champagnersorten, Ihre persönlichen Lieblingsgetränke wählen.

Das Design der Außenbereiche kann je nach Schiff abweichen.

Wie Sie es von der *Mein Schiff** Flotte gewohnt sind, dürfen Sie sich selbstverständlich auch an Bord unserer Neuzugänge auf die Annehmlichkeiten der X-Lounge auf Deck 7 freuen: Genießen Sie das ruhige Ambiente und die stilvolle Ausstattung etwa bei einem Gespräch oder bei Ihrer Urlaubslektüre. Vom Kaffee am Morgen

bis zum Aperitif am Abend bieten wir zudem eine große Auswahl an erstklassigen Getränken bereit. Sie wünschen sich Hilfe bei der Buchung von Landausflügen oder SPA & Meer-Anwendungen? Unser Concierge unterstützt Sie im Rahmen des Excellence Services gern bei der Planung Ihres perfekten Urlaubstags.



Das X-Sundeck bietet zahlreiche Möglichkeiten, den Urlaub unter freiem Himmel zu genießen.



Stilvolles Ambiente heißt Sie in der X-Lounge willkommen: Wie wäre es mit einem Glas Champagner?

Neuheiten auf einen Blick.

Erfrischen Sie sich im Pool oder relaxen Sie auf einer der **Sonnenliegen** und wählen Sie an der **angrenzenden Pool Bar** Ihren Lieblingsdrink.



Maroon
(Deck 17)

Burlesque trifft Casino. Im inspirierenden, von den **Goldenen Zwanzigern** geprägtem Ambiente des La Cage begrüßen wir Sie zu Burlesque Darbietungen mit Live-Musik und angeschlossenem Nichtraucher-Casino-Bereich.



La Cage – Burlesque, Bar & Casino
(Deck 5)

Unser **innovatives** digitales Restaurant vereint **fernöstliche Küche** auf höchstem Niveau mit **neuester Technologie** zu einem neuartigen, immersiven Dinner-Erlebnis.



FUGU by Time Raue
(Deck 5)



Captain's Bar
(Deck 16)

In dieser **Exklusivbar** genießen Sie eine exzellente Auswahl an **phantasievollen, kreativen Cocktails** und dank einer über zwei Decks reichenden Fensterfront die **gleiche Aussicht wie der Kapitän**.



X-Sundeck
(Deck 16)

Auf dem **Suiten-Sonnendeck** laden wir unsere **Suiten-Gäste** zum Entspannen in **privater Atmosphäre** ein. Genießen Sie Ihr Sonnenbad auf einer der **Liegen**, oder relaxen Sie im Whirlpool.



X-Coast
(Deck 6)


Ein **erweiterter Suiten-Bereich** sowie **zwei Restaurants ausschließlich für unsere Suiten-Gäste** sind weitere Highlights, die auf der **Intuition-Klasse** jeden Moment zu einer Reise für sich machen.



Atlantik
(Deck 4 & 5)

Das **Hauptrestaurant** im Heckbereich bietet **traumhafte Aussichten**.

Das Design der Outlets, Außenbereichen, Restaurants & Bars und Kabinen & Suiten kann je nach Schiff abweichen.



Ihr Zuhause auf hoher See.

Sie möchten nach einem erlebnisreichen Tag Ruhe in ganz persönlicher Atmosphäre genießen? Mit modernem Design und großzügiger Raumgestaltung laden die Kabinen und Suiten der *Mein Schiff Relax* und der *Mein Schiff Flow* zum Wohlfühlen in allen Breitengraden ein.

Rückzugsorte voller Möglichkeiten.

Die Suiten und Junior Suiten der *Mein Schiff Relax* und der *Mein Schiff Flow*.

Höchster Komfort trifft maximalen Freiraum: Die modern gestalteten Suiten und Junior Suiten der InTuition-Klasse sind perfekt für alle, die das ganz Besondere suchen. Genießen Sie die erstklassige Ausstattung und die stilvolle Atmosphäre – etwa in der neuen Suitenkategorie der hellen Fernweh Suite oder in der

exklusiven Große Freiheit Suite, die Ihnen auf insgesamt 88 m² Wohnfläche, die sich über zwei Decks erstreckt, viel Platz zum Wohlfühlen schenkt. Für welche Suite Sie sich auch entscheiden – zahlreiche Extras krönen Ihren Aufenthalt an Bord und machen ihn zu einem noch außergewöhnlicheren Erlebnis.



Extraleistungen für unsere Gäste der Suiten und Junior Suiten:

- Separater Check-in
- Kostenfreie Getränke in der Minibar
- Kostenfreier Internetzugang
- Zugang zu den Suiten-Restaurants auf Deck 6 und auf Deck 16, zum X-Sundeck sowie zur angeschlossenen X-Bar* auf Deck 16 und zur X-Lounge* auf Deck 7

- Excellence Service durch unseren Concierge
 - Tischreservierungen in den Spezialitätenrestaurants
 - Individuelle Unterstützung bei der Buchung von den durch TUI Cruises vermittelten Landausflügen
 - Terminvereinbarungen wie z. B. beim Friseur
 - Arrangements für persönliche Feiern wie Geburtstag
 - Terminvereinbarung zur individuellen Reiseberatung für zukünftige Kreuzfahrten
- Spielekonsole
- Auswahl an tagesaktuellen Zeitungen für Gäste der Suiten

*Bitte beachten Sie, dass das Getränkeangebot im Suiten-Bereich ab 19:00 Uhr mit einem Aufpreis verbunden ist.

Die Vorzüge unserer Suiten und Junior Suiten auf einen Blick:

	Anzahl Suiten	Maximale Belegung	m² Wohnfläche	m² Balkon bzw. Veranda	Espresso-Maschine	Hängematte	Zugang zur X-Lounge	Zugang zu allen Suiten Bars und -Restaurants	Zugang zum separaten Suiten-Sonnendeck	Separater Wohnbereich	Anzahl barrierefreier Suiten	Kostenfreier Zeitungsservice	Kostenfreier Internetzugang	Spielekonsole	Deck
Junior Suite Balkon	118	4	26	7	•		•	•	•		4		•	•	7–14
Schöne Aussicht Suite	16	4	39	10–12	•	•	•	•	•			•	•	•	7–14
Weitblick Suite	8	4	44	12	•	•	•	•	•	•		•	•	•	14
Fernweh Suite	6	4	28–38	34	•	•	•	•	•	•		•	•	•	11–14
Große Freiheit Suite	2	6	88	43 + 10	•	•	•	•	•	•		•	•	•	9



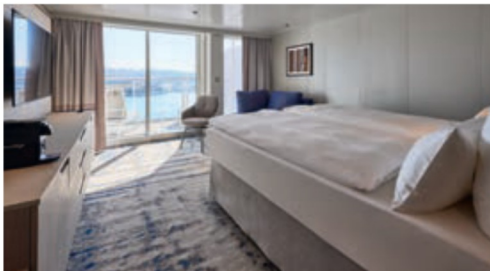
Das Design der Kabinen & Suiten kann je nach Schiff abweichen.

Suiten

InTuition-Klasse

Junior Suite Balkon

- Wohnfläche: 26 m² (max. 4 Personen: 2 Betten und 1 Doppelbettcouch)
- Balkongröße: 7 m² (1 Tisch und 2 Stühle mit Fußbank)
- Die Betten können nicht auseinandergestellt werden
- Barrierefreie Kabinen vorhanden (siehe Deckpläne)



Wohnbeispiel Schlaf- und Wohnbereich



Grundrissbeispiel*

Schöne Aussicht Suite

- Wohnfläche: 39 m² (max. 4 Personen: 2 Betten und 1 Doppelbettcouch)
- Balkongröße: 10–12 m² (2 Stühle mit Fußbank, 1 Tisch, 1 Hängematte mit Beistelltisch)
- Die Betten können nicht auseinandergestellt werden



Grundrissbeispiel*



Wohnbeispiel Schlaf- und Wohnbereich

*Bei den hier abgebildeten Grundrissen und Suiten handelt es sich um Planungsstände.

Weitblick Suite

- Wohnfläche: 44 m² (max. 4 Personen: 2 Betten und 1 Doppelbettcouch)
- Balkongröße: 12 m² (2 Stühle mit Fußbank, 1 Tisch, 1 Hängematte mit Beistelltisch)
- Die Betten können nicht auseinandergestellt werden
- Getrennter Wohn- und Schlafbereich



Wohnbeispiel Schlafbereich



Grundrissbeispiel*



Wohnbeispiel Wohnbereich

Besonderheiten:

- Perfekt für Entspannung im ganz persönlichen Rahmen: In den Badezimmern der Weitblick Suite stehen Badewannen zur Verfügung.
- Freuen Sie sich dank des abgetrennten Ankleidebereichs über mehr Platz für Ihre Garderobe.



Wohnbeispiel Badezimmer

*Bei den hier abgebildeten Grundrissen und Suiten handelt es sich um Planungsstände.

Das Design der Kabinen & Suiten kann je nach Schiff abweichen.

Fernweh Suite

- Wohnfläche: 28 – 38 m² (max. 4 Personen: 2 Betten und 1 Doppelbettcouch)
- Verandagröße: 34 m² (2 Stühle mit Fußbank, 1 Tisch, 1 Hängematte mit Beistelltisch, 2 Sonnenliegen)
- Die Betten können nicht auseinandergestellt werden
- Getrennter Wohn- und Schlafbereich



Wohnbeispiel Schlafbereich



Grundrissbeispiel*



Wohnbeispiel Wohnbereich

*Bei den hier abgebildeten Grundrissen und Suiten handelt es sich um Planungsstände.

Große Freiheit Suite

- Wohnfläche: ca. 88 m² (max. 6 Personen: 2 Betten und 1 Doppelbettcouch, zusätzliches Schlafzimmer mit Doppelbett)**
- Untere Veranda: 43 m² (1 Tisch, 4 Stühle, 1 Hängematte, 2 Liegestühle, 1 besonderes Sitzmöbelstück). Obere Veranda: 10 m² (1 Hängematte, 2 Liegestühle mit Beistelltisch)
- Die Betten können nicht auseinandergestellt werden
- Getrennter Wohn- und Schlafbereich; Essecke



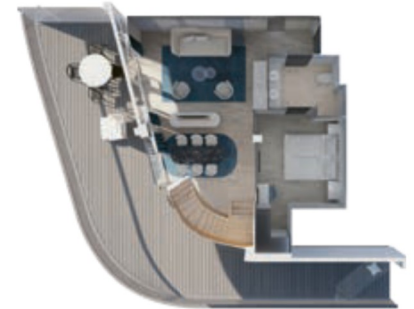
Wohnbeispiel Schlafbereich



Grundrissbeispiel oben*



Wohnbeispiel Wohnbereich



Grundrissbeispiel unten*

Besonderheiten:

- Wohnbereich über 2 Decks
- Geschwungene Treppe mit Fensterfront über 2 Decks
- Hauptbadezimmer mit Badewanne
- Eigene Infrarotsauna
- Ankleidezimmer
- Veranden auf 2 Decks
- Viel Platz zum Entspannen
- Offenes Hauptschlafzimmer mit Blick auf die große Fensterfront
- 2 Schlafzimmer mit 2 Betten
- 2 voll ausgestattete Badezimmer
- Lage am Heck des Schiffes

*Bei den hier abgebildeten Grundrissen und Suiten handelt es sich um Planungsstände.
**Die Anordnung der Betten kann variieren.

Das Design der Kabinen & Suiten kann je nach Schiff abweichen.

Wohlfühlen nach Ihren Wünschen.

Die Kabinen der neuen *Mein Schiff Relax* und der *Mein Schiff Flow*.

Sich einfach rundum wohlfühlen beginnt an Bord der neuen InTuition-Klasse in dem Moment, in dem Sie zum ersten Mal Ihre Kabine betreten. Denn das frische Design, die smarte Raumgestaltung und die umfangreiche Ausstattung machen das Entspannen ganz leicht. Ob Sie sich eine Veranda wünschen oder einen gemütlichen Rückzugsort für die ganze Familie: Unter den vielfältigen Kabinenkategorien finden Sie mit Sicherheit das Zuhause auf dem Meer, das ganz genau zu Ihren persönlichen Vorstellungen passt.


Allgemeine Ausstattung der Kabinen:

- 2 Betten, teilweise zusammen- oder auseinanderstellbar (Einzelkabinen: 1 Bett 120 x 200 cm)
- Für weitere Gäste: Bettcouches, Doppelbettcouches oder Hochbetten
- Kapselmaschine
- Bademantel und Slipper
- Fernseher
- WLAN in allen Kabinen und Suiten
- Haartrockner
- Safe
- Telefon

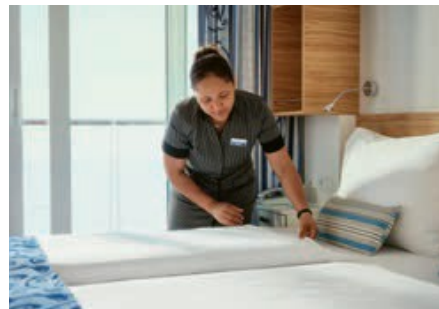
Nachhaltige Kabinen und Suiten:

- Einsatz von LEDs und Energiesparlampen
- Verwendung von FSC-zertifiziertem Holz aus nachhaltiger Forstwirtschaft für den Innenausbau
- Kabinenteppiche mit hohem Wollanteil (nachwachsender Rohstoff) und sehr hoher Recyclingfähigkeit

Unsere barrierefreien Kabinen:

Für unsere Gäste mit eingeschränkter Mobilität gibt es auf der InTuition-Klasse barrierefreie Innen-, Außen- und Balkonkabinen sowie Junior Suiten. 

Sie zeichnen sich durch mehr Raumfläche, breite Eingangs- und Badezimmertüren sowie spezielle Handläufe und ein Notfalltelefon aus. Gerne prüfen wir für Sie die Unterbringung in einer unserer barrierefreien Kabinen. Weitere Informationen unter meinschiff.com/barrierefrei-reisen



Die Ausstattung unserer Kabinen auf einen Blick:

	Maximale Belegung	m ² Wohnfläche	m ² Balkon bzw. Veranda	Espresso-Maschine	Separater Wohnbereich	Anzahl barrierefreier Kabinen	Spielenkonsole	Deck
Innenkabine	4	15–17		●		7		3, 8–15
Außenkabine	4	17		●		4		3, 7–10
Balkonkabine	4	17	ca. 5–7	●		18		6–15
SPA Balkonkabine	3	17	5–7	●				14
Familienkabine Außen	6	32–42		●	●		●	7–10
Einzelkabine Innen	1	11		●				11
Einzelkabine Außen	1	15		●				11
Einzel Balkonkabine	1	11	4	●				11
Verandakabine	2	20	13	●				15
Premium Verandakabine	2	30	35	●				15

Das Design der Kabinen & Suiten kann je nach Schiff abweichen.

Kabinen

InTuition-Klasse

Innenkabine

- Wohnfläche: 15 – 17 m² (max. 4 Personen: 2 Betten und bis zu 1 Bettcouch bzw. Doppelbettcouch)
- Die Betten können auf Wunsch zusammen- oder auseinandergestellt werden
- Barrierefreie Kabinen vorhanden (siehe Deckpläne)



Grundrissbeispiel*



Wohnbeispiel Wohn- und Schlafbereich

Balkonkabine

- Wohnfläche: 17 m² (max. 4 Personen).
- Balkongröße: ca. 5 – 7 m² (1 Tisch, 2 Stühle mit Fußbank)
- Die Betten können auf Wunsch zusammen- oder auseinandergestellt werden
- Barrierefreie Kabinen vorhanden (siehe Deckpläne)



Wohnbeispiel Wohn- und Schlafbereich



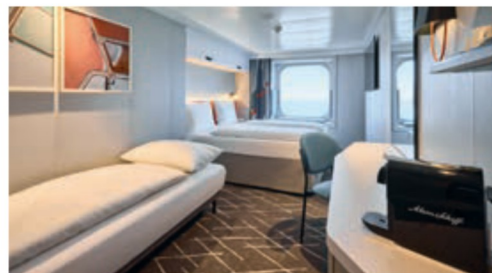
Grundrissbeispiel*

Außenkabine

- Wohnfläche: 17 m² (max. 4 Personen: 2 Betten und bis zu 1 Bettcouch bzw. Doppelbettcouch)**
- Die Betten können auf Wunsch zusammen- oder auseinandergestellt werden
- Barrierefreie Kabinen vorhanden (siehe Deckpläne)



Grundrissbeispiel*

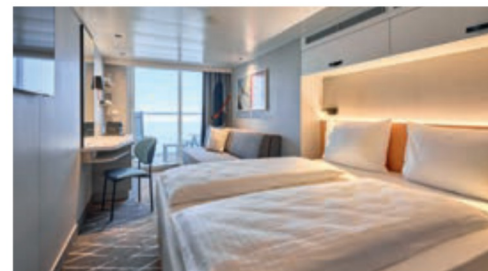


Wohnbeispiel Wohn- und Schlafbereich

SPA Balkonkabine

- Wohnfläche: 17 m² (max. 4 Personen: 2 Betten und 1 Bettcouch bzw. 1 Doppelbettcouch)**
- Balkongröße: 5 m² (1 Tisch, 2 Stühle mit Fußbank)
- Die Betten können auf Wunsch zusammen- oder auseinandergestellt werden

Auf Reisen mit weniger als 5 Nächten können einige Leistungen des Wohlfühlpaketes nur in abgewandelter Form angeboten werden



Wohnbeispiel Wohn- und Schlafbereich



Grundrissbeispiel*

*Bei den hier abgebildeten Grundrissen und Suiten handelt es sich um Planungsstände.

*Bei den hier abgebildeten Grundrissen und Suiten handelt es sich um Planungsstände.
**Die Anordnung der Betten kann variieren.

Das Design der Kabinen & Suiten kann je nach Schiff abweichen.

Familienkabine Außen

- Wohnfläche: ca. 32 – 42 m² (mind. 3 bis max. 6 Personen: 2 Betten, 1 Doppelbettcouch und 1 Hochbett oder 2 Betten und 1 Bettcouch)**
- Die Betten können auf Wunsch zusammen- oder auseinandergestellt werden
- Teilweise mit Schiebtüren oder Türen als Raumtrennung zwischen Wohn- und Schlafbereich. Abtrennung der Hochbetten durch einen Vorhang.
- Spielekonsole
- Lage am Bug mit Blick nach vorne
- Teilweise mit Ankleidezimmer



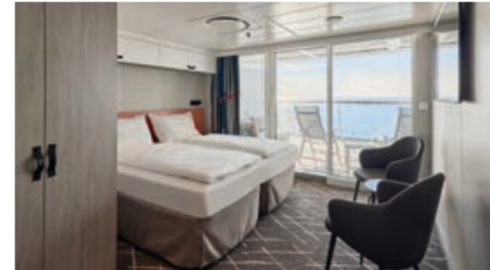
Grundrissbeispiel*



Wohnbeispiel Wohn- und Schlafbereich

Verandakabine

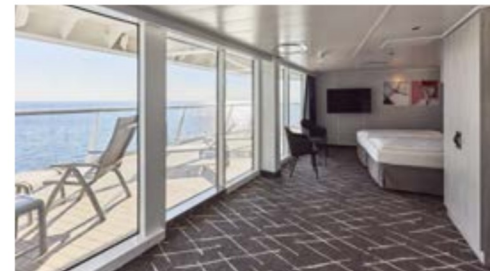
- Wohnfläche: 20 m² (max. 2 Personen: 2 Betten)
- Balkongröße: 13 m² (1 Tisch und 2 Stühle mit Lounge-Möbelstück)
- Die Betten können auf Wunsch zusammen- oder auseinandergestellt werden



Grundrissbeispiel*

Premium Verandakabine

- Wohnfläche: 30 m² (max. 2 Personen: 2 Betten)
- Balkongröße: 35 m² (1 Tisch und 2 Stühle mit Liegestühlen und Hängematte)
- Die Betten können auf Wunsch zusammen- oder auseinandergestellt werden



Grundrissbeispiel*

*Bei den hier abgebildeten Grundrissen Abbildungen und Suiten handelt es sich um Planungsstände.
**Die Anordnung der Betten kann variieren.

*Bei den hier abgebildeten Grundrissen und Suiten handelt es sich um Planungsstände.

Das Design der Kabinen & Suiten kann je nach Schiff abweichen.

Mehr Möglichkeiten für Alleinreisende.

Neu auf der
Mein Schiff Relax
Mein Schiff Flow

Die Einzelkabinen der neuen InTuition-Klasse.

Unsere allein reisenden Gäste können für ihre Reise auf der neuen InTuition-Klasse erstmals aus drei Kategorien an Einzelkabinen wählen. Sowohl die Innen- als auch die Außenkabinen überzeugen mit ansprechendem Design, viel Stauraum und einer einladenden Wohlfühl-atmosphäre. Sie wünschen sich für Ihre Reise private Momente unter freiem Himmel? Dann entscheiden Sie sich für unsere neuen Einzelkabinen mit Balkon. Diese vorne auf Deck 11 gelegenen Kabinen schenken Ihnen auf mindestens 11 m² viel Freiraum für sich und Ihre Wünsche. Nehmen Sie Platz auf Ihrem privaten Balkon und stoßen Sie bei Ihrem Lieblingsdrink auf sich und Ihre wunderbare Reise an.

Einzelkabine Innen

• Wohnfläche: 11 m² (max. 1 Person: 1 Bett 120 x 200 cm)



Wohnbeispiel Wohn- und Schlafbereich

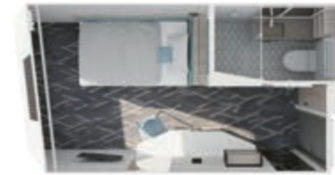


Grundrissbeispiel*

*Bei den hier abgebildeten Grundrissen und Suiten handelt es sich um Planungsstände.

Einzelkabine Außen

• Wohnfläche: 15 m² (max. 1 Person: 1 Bett 120 x 200 cm)



Grundrissbeispiel*



Wohnbeispiel Wohn- und Schlafbereich

Einzelkabine Balkon

• Wohnfläche: 11 m² (max. 1 Person: 1 Bett 120 x 200 cm)
• Balkongröße: 4 m² (1 Tisch und 1 Stuhl mit Fußbank und ein Beistelltisch)



Grundrissbeispiel*



Wohnbeispiel Wohn- und Schlafbereich

*Bei den hier abgebildeten Grundrissen, Abbildungen und Suiten handelt es sich um Planungsstände.

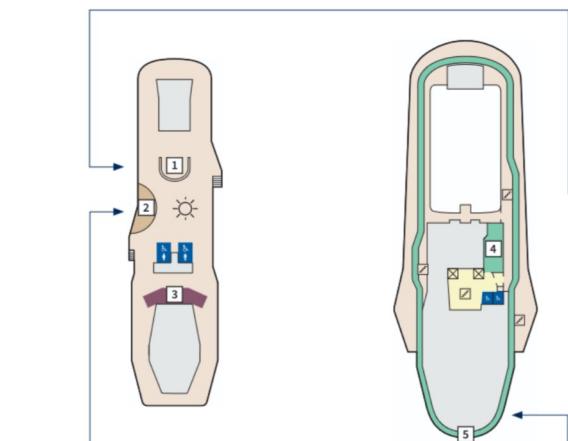
Das Design der Kabinen & Suiten kann je nach Schiff abweichen.

Kurs auf einzigartige Erlebnisse.

Die neue InTuition-Klasse hat Ihre Reiselust geweckt? Die folgenden Seiten sind mit einer Übersicht über die einzelnen Decks, Informationen zu den verschiedenen Tarifoptionen sowie Ihren An- und Abreisemöglichkeiten perfekt, um Ihre Zeit an Bord zu planen.



Deckpläne InTuition-Klasse



Fass-Sauna
Völlig neue Möglichkeiten der Entspannung eröffnet Ihnen die Fass-Sauna auf Deck 19: Nehmen Sie Platz und lassen Sie bei Ihrer Wohlfühlzeit den Blick über das Meer schweifen.



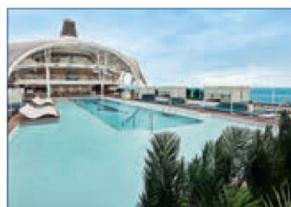
Mistral Deck
Hoch oben auf Deck 19 lädt das Mistral Deck dank besonderen Bodenbelag zu sanften Workouts wie Yoga, Stretching oder Gymnastik ein.



Selfie-Spot
Sie möchten Eindrücke Ihrer Zeit mit der *Mein Schiff Relax* und der *Mein Schiff Flow* mit Freunden und Familie teilen? Der Selfie-Spot ist die perfekte Kulisse, um Momente eines großartigen Urlaubs festzuhalten. (Beispielhafte Darstellung)



Arena
In der Arena sind Ihrer Bewegungslust keine Grenzen gesetzt: Ob Basketball oder Indoor-Cycling – hier finden Sie alle Möglichkeiten, um sportlich aktiv zu werden.



Pooldeck
Mit einer Länge von 25 Metern lädt der große Pool auf Deck 17 zum Bahnziehen und Abtauchen ein. Und für die Erfrischung nach dem Sport begrüßen wir Sie an der Pool Bar.



Kabinenkategorien*

Legende

- Restaurants & Bistros
- Bars & Lounges
- SPA
- Sport
- Kids & Teens
- Öffentlich
- Außendeck
- Betriebsräume
- Pools
- Toiletten

- Barrierefreie Kabine
- Verbindungstür
- Hochbett
- Bettcouch
- Doppelbettcouch
- Zusätzliches Schlafzimmer mit Doppelbett
- Kabine mit Sichtbehinderung
- Betten nicht auseinanderstellbar
- Wasserspender
- Nichtraucherbalkon
- A B C Treppenhausbezeichnung

- 1 Mistral Deck
- 2 Fass Sauna
- 3 Mistral Bar
- 4 Kursraum
- 5 Jogging-Strecke
- 6 Arena
- 7 Nest – Baby-Raum
- 8 Kids-Club – Insel der Seeräuber
- 9 Sport & Gesundheit
- 10 Wasserspiele
- 11 Eis Bar
- 12 Pane e Sole Bistro
- 13 Pane e Sole Bar
- 14 Swimmingpool
- 15 Pool Bar
- 16 Pool Bistro
- 17 Ausgabe Handtücher & Kuscheldecken
- 18 Infinity Pool
- 19 Bar 17



Hier scannen für
Deckpläne von Reisen
bis Sommer 2027

Für **Innenkabinen** mit geraden Kabinennummern gilt: Türen öffnen sich steuerbord (in Schiffsrichtung rechts). Hat Ihre Innenkabine eine ungerade Kabinennummer, so öffnet sich die Tür backbord (in Schiffsrichtung links).



Captain's Bar
Phantasievolle, kreative Cocktails und herrliche Ausblicke erwarten Sie in dieser Exklusivbar, deren Fensterfront sich über zwei Decks erstreckt. Genießen Sie hier die gleiche Sicht, die auch der Kapitän hat.



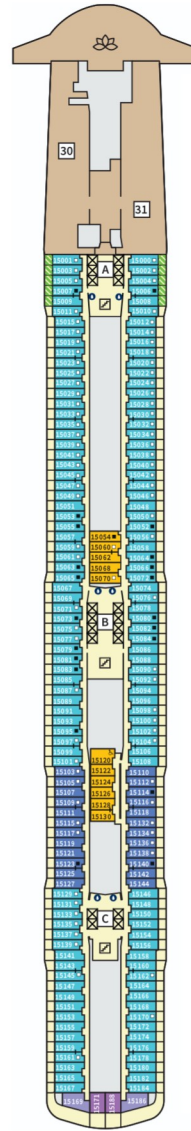
Agora und Infinitypool
Mit dem Flair eines griechischen Marktplatzes und vielfältigen Entspannungsmöglichkeiten macht die Agora auf Deck 16 das Wohlfühlen ganz leicht. Die gewünschte Abkühlung und Erfrischung schenkt der Infinitypool.



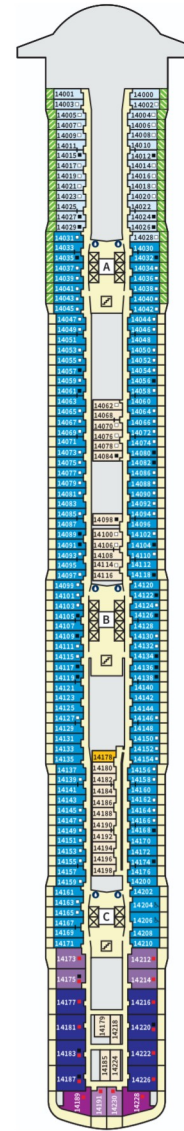
Hier scannen für Deckpläne von Reisen bis Sommer 2027



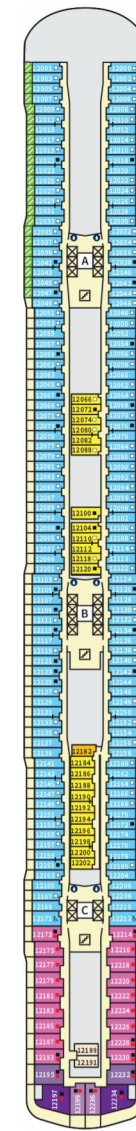
16 HORIZONT



15 PERLE



14 KOMPASS



12 ROBBE

Kabinenkategorien*

(Reisen ab Sommer 2027)

- 14181 Weitblick Suite
- 14175 Schöne Aussicht Suite
- 12197 Fernweh Suite A
- 14189 Fernweh Suite B
- 14230 Junior Suite A
- 8191 Junior Suite B
- 15169 Premium Verandakabine
- 15188 Verandakabine
- 14000 SPA Balkonkabine
- 14028 Balkonkabine Kat. A
- 12200 Balkonkabine Kat. B
- 15000 Balkonkabine Kat. F
- 14178 Innenkabine Kat. A
- 12068 Innenkabine Kat. B
- 12184 Innenkabine Kat. C

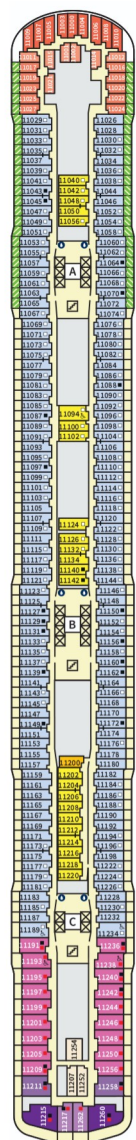
Legende

- Restaurants & Bistros
- Bars & Lounges
- SPA
- Öffentlich
- Außendeck
- Betriebsräume
- Pools
- Toiletten
- Barrierefreie Kabine
- Verbindungstür
- Hochbett
- Bettcouch
- Doppelbettcouch
- Zusätzliches Schlafzimmer mit Doppelbett
- Kabine mit Sichtbehinderung
- Betten nicht auseinanderstellbar
- Wasserspender
- Nichtraucherbalkon
- Treppenhausbezeichnung

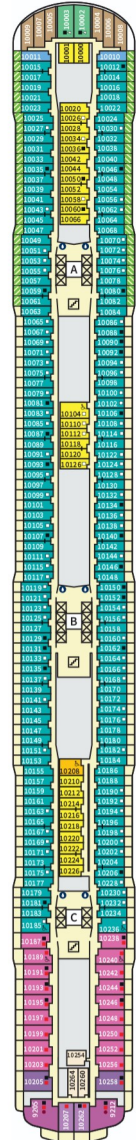
- 17 Ausgabe Handtücher & Kuscheldecken
- 20 Captain's Bar
- 21 Hofde
- 22 Osteria – Pizzeria
- 23 Harbour Market
- 24 Poolbühne
- 25 Agora Bar
- 26 Agora
- 27 X-Bar
- 28 X-View
- 29 X-Sundeck
- 30 SPA & Meer
- 31 Sauna

Für **Innenkabinen** mit geraden Kabinennummern gilt: Türen öffnen sich steuerbord (in Schiffsrichtung rechts). Hat Ihre Innenkabine eine ungerade Kabinennummer, so öffnet sich die Tür backbord (in Schiffsrichtung links).

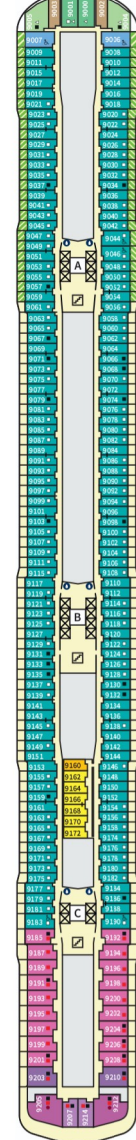
*Bspgl. Darstellung der Kabinenummern. Änderungen vorbehalten.
Das Design der Outlets, Außenbereichen, Restaurants & Bars und Kabinen & Suitenkam je nach Schiff abweichen.



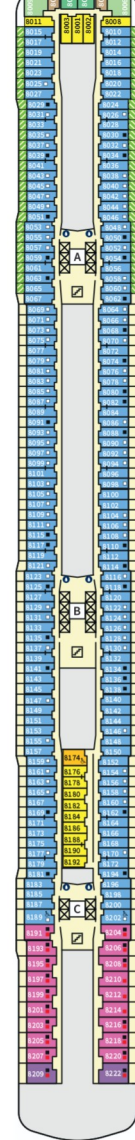
11 DELFIN



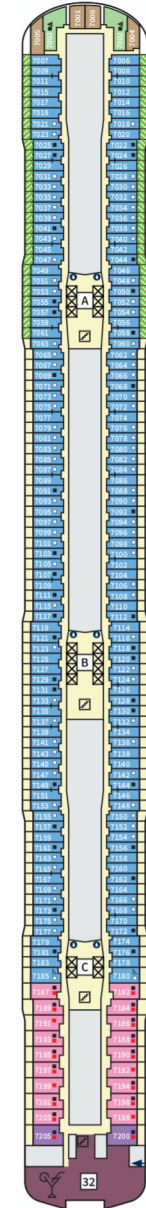
10 WAL



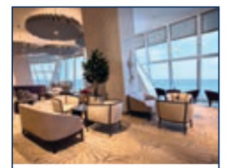
9 KRABBE



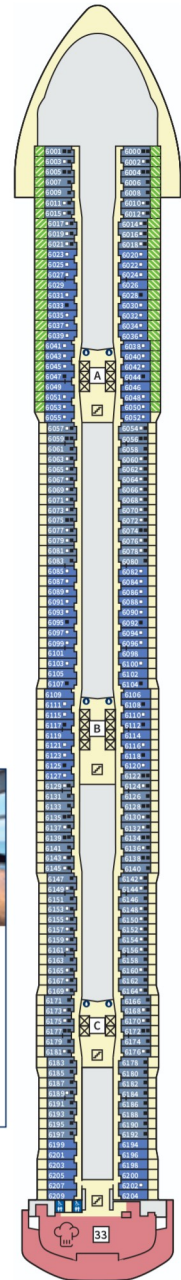
8 MUSCHEL



7 SEESTERN



X-Lounge
Eine erstklassige Atmosphäre und eine stilvolle Ausstattung prägen das Flair der X-Lounge, in der wir für unsere Suiten-Gäste eine große Auswahl an Getränken bereithalten.



6 KORALLE

Kabinenkategorien*

(Reisen ab Sommer 2027)

- 9205 Große Freiheit Suite
- 11215 Fernweh Suite A
- 11211 Schöne Aussicht Suite
- 9207 Junior Suite A
- 8191 Junior Suite B
- 7187 Junior Suite C
- 9005 Familienkabine Außen Kat. A
- 9001 Familienkabine Außen Kat. B
- 11026 Balkonkabine Kat. C
- 10012 Balkonkabine Kat. D
- 8014 Balkonkabine Kat. E
- 6024 Balkonkabine Kat. G
- 6007 Balkonkabine Kat. H
- 7005 Außenkabine Kat. A
- 11000 Einzelkabine Außen
- 11001 Einzelkabine Innen
- 11016 Einzelkabine Balkon
- 10208 Innenkabine Kat. B
- 9160 Innenkabine Kat. C

- Legende**
- Restaurants & Bistros
 - Öffentlich
 - Außendeck
 - Betriebsräume
 - Toiletten
 - Barrierefreie Kabine
 - Verbindungstür
 - Hochbett
 - Bettcouch
 - Doppelbettcouch
 - Zusätzliches Schlafzimmer mit Doppelbett
 - Kabine mit Sichtbehinderung
 - Betten nicht auseinanderstellbar
 - Wasserspender
 - Nichtraucherbalkon
 - A B C Treppenhausebezeichnung
 - 32 X-Lounge
 - 33 X-Coast



*BspH. Darstellung der Kabinennummern. Änderungen vorbehalten.

Für **Innenkabinen** mit geraden Kabinennummern gilt: Türen öffnen sich steuerbord (in Schiffsrichtung rechts). Hat Ihre Innenkabine eine ungerade Kabinennummer, so öffnet sich die Tür backbord (in Schiffsrichtung links).

Das Design der Outlets, Außenbereichen, Restaurants & Bars und Kabinen & Suitenkann je nach Schiff abweichen.



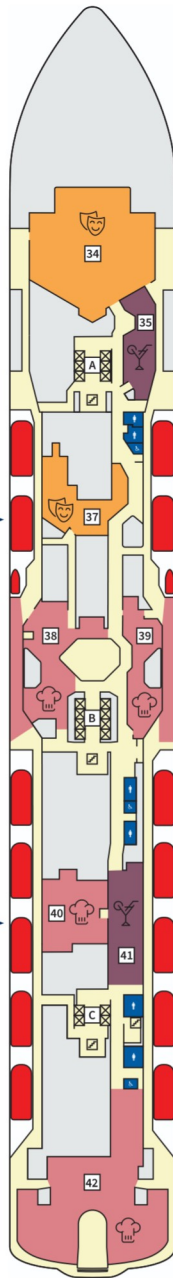
La Cage – Burlesque, Bar & Casino
Lassen Sie sich im inspirierenden, von den Goldenen Zwanzigern geprägtem Ambiente des La Cage von Burlesque-Darbietungen, Pole-Dance und Live-Musik bestens unterhalten.



FUGU by Tim Raue
Unser neues digitales Restaurant führt Sie auf eine außergewöhnliche Reise durch die asiatische Küche. Die Kreationen von Sternekoch Tim Raue und modernste Technologie vereinen sich zu einem Erlebnis für alle Sinne.



Hier scannen für Deckpläne von Reisen bis Sommer 2027



5 PIER

Für **Innenkabinen** mit geraden Kabinenummern gilt: Türen öffnen sich steuerbord (in Schiffsrichtung rechts). Hat Ihre Innenkabine eine ungerade Kabinennummer, so öffnet sich die Tür backbord (in Schiffsrichtung links).



Atlantik Hauptrestaurant
In unserem Hauptrestaurant genießen Sie neben Ihrem Frühstück bzw. hervorragenden 4-, bzw. 5-Gänge-Menüs am Mittag und Abend dank bester Hecklage zu jeder Tageszeit einen herrlichen Meerblick.



4 ATLANTIK



3 WELLE

Kabinenkategorien*

(Reisen ab Sommer 2027)

- 3023 Außenkabine Kat. B
- 3001 Außenkabine Kat. C
- 3014 Innenkabine Kat. C

Legende

- Restaurants & Bistros
- Bars & Lounges
- Unterhaltung
- Kids & Teens
- Öffentlich
- Außendeck
- Betriebsräume
- Service
- Toiletten
- Barrierefreie Kabine
- Verbindungstür
- Hochbett
- Bettcouch
- Doppelbettcouch
- Zusätzliches Schlafzimmer mit Doppelbett
- Kabine mit Sichtbehinderung
- Betten nicht auseinanderstellbar
- Wasserspender
- Nichtraucherbalkon
- A B C Treppenhausbezeichnung

- 34 Theater
- 35 Casino & Lounge
- 36 Blaue Flora – Bühne & Bar
- 37 La Cage – Burlesque, Bar & Casino
- 38 Taverna Dionysos
- 39 Sur Mer Bistrot
- 40 FUGU by Tim Raue
- 41 Street Art Bar
- 42 Atlantik Deck 5
- 43 D4 – Club & Lounge
- 44 Friseur
- 45 Chalet – Restaurant & Bar
- 46 Neuer Wall
- 47 Tattoo
- 48 Mein Schiff® Bar
- 49 Mein Schiff® Bistro
- 50 Landausflüge
- 51 Fotogalerie
- 52 Atelier
- 53 Meine Reisewelt
- 54 TUI Atlantik Bar
- 55 Atlantik Deck 4
- 56 Bordhospital
- 57 Rezeption
- 58 Bordreiseleitung
- 59 Leselounge
- 60 Barista Bar
- 61 Landungsbrücken

*Bsp. Darstellung der Kabinenummern, Änderungen vorbehalten. Das Design der Outlets, Außenbereiche, Restaurants & Bars und Kabinen & Suiten kann je nach Schiff abweichen.

Tarife für jede Reiseplanung.

Unsere hochwertigen und umfangreichen *Mein Schiff*[®] Premium-Inklusivleistungen sind in jedem Tarif enthalten. Die erste Wahl mit absoluter Wohlfühlgarantie heißt PRO-Tarif. Er ist jederzeit buchbar und genau das Richtige für Gäste, die bei der Wahl der Kabine nichts dem Zufall überlassen wollen, gerne viele Landausflüge unternehmen und in ihrem Urlaub bequem mobil erreichbar sein möchten. Für noch mehr Komfort und Exklusivität können Sie sich mit der

VIP-Tarifoption 1 oder VIP-Tarifoption 2 zusätzlich weitere attraktive Leistungen sichern.

Je nach Verfügbarkeit werden zwei weitere Tarife angeboten: der PLUS-Tarif und der PUR-Tarif. Die Preise können sich von Tag zu Tag verändern und sind nicht für alle Routen verfügbar. Tagesaktuelle Informationen erhalten Sie in Ihrem Reisebüro oder auf meinschiff.com

	VIP-PRO	PRO	PLUS	PUR
	Unschlagbare Kombination: PRO-Tarif mit VIP-Tarifoption 1 oder 2			
Exklusive VIP-Vorteile	✓			
Frühbucher-Rabatt	✓			
Optionsbuchung	3 Tage kostenfrei reservierbar	3 Tage kostenfrei reservierbar		
Terminänderung	Einmal umbuchbar	Einmal umbuchbar		
Umbuchung	0 €	0 €	150 €	
Landausflüge	20% Vorteil plus vorzeitige Reservierung	20% Vorteil	10% Vorteil	
Internet an Bord	Upgrade auf 3 GB/7 GB	350 MB	100 MB	
Reise mit Flug	Rail&Fly-Ticket ohne Aufpreis	Rail&Fly-Ticket ohne Aufpreis	Rail&Fly-Ticket ohne Aufpreis	
Anzahlung	25%	25%	30%	35%
Kabine	Alle Kategorien, Lage und/oder Wunschkabine frei wählbar	Alle Kategorien, Lage und/oder Wunschkabine frei wählbar	Innen-, Außen-, Balkon oder Balkonkabine Plus	Innen-, Außen-, Balkonkabine
In allen Tarifen enthalten: Mein Schiff[®] Premium-Inklusivleistungen				
	Streng limitiert	Jederzeit buchbar	Nur bei Verfügbarkeit	Nur bei Verfügbarkeit

Ihre Optionen für noch mehr Vorteile.

Als Bucher der VIP-Tarifoption 1 oder 2 haben Sie die Chance auf streng limitierte Vorteile. Damit können Sie zum Beispiel vorzeitig Ihre Wunschausflüge reservieren. Und Sie kommen schon vor dem offiziellen Check-in ganz in Ruhe zu uns an Bord. Alle Vorteile

der VIP-Tarifoption 1 und 2 finden Sie in der unten stehenden Tabelle. Die VIP-Tarifoption 1 ist bereits ab 200 € erhältlich und die VIP-Tarifoption 2 schon ab 120 €.

VIP-Tarifoption 1

- ✓ Separater Check-in im Hafenterminal
- ✓ Early Check-in an Bord
- ✓ Tagespauschale – am Abreisetag länger an Bord bleiben
- ✓ Vorzeitige Landausflugsreservierung
- ✓ Internet-Upgrade 7 GB Datenvolumen
- ✓ Bügelservice
- ✓ Wäscheservice
- ✓ Komfortkissen
- ✓ Exklusives Frühstück

VIP-Tarifoption 2

- ✓ Separater Check-in im Hafenterminal
- ✓ Early Check-in an Bord
- ✓ Tagespauschale – am Abreisetag länger an Bord bleiben
- ✓ Vorzeitige Landausflugsreservierung
- ✓ Internet-Upgrade 3 GB Datenvolumen

Weitere Informationen zu unseren *Mein Schiff*[®] Tarifen und VIP-Tarifoptionen finden Sie unter meinschiff.com/preismodelle



Urlaubsmomente für die ganze Familie

Entspannung für die Großen, Spiel und Abenteuer für die Kleinen – und gemeinsame Zeit, die in Erinnerung bleibt. An Bord genießen Familien einen Urlaub voller Leichtigkeit, Lachen

und besonderer Erlebnisse. Ob kreative Aktionen, spannende Programme oder einfach entspannte Stunden zusammen – hier entsteht Familienzeit, die verbindet.



Hier fühlen sich die Kleinsten ganz groß

Auch die Kleinsten kommen an Bord voll auf ihre Kosten. Im liebevoll gestalteten Nest können Familien mit ihren Babys und Kleinkindern gemeinsam spielen, entdecken und wertvolle Zeit miteinander verbringen. Der Raum lädt mit altersgerechtem Spielmaterial, Büchern und kreativen Angeboten zum Verweilen ein. Ergänzend dazu schaffen gemeinsame Aktivitäten mit dem Kids-Club Team besondere Momente, die Eltern und Kinder gleichermaßen genießen können.

Wissen mit Wow-Effekt

Im Kids-Club wird Neugier großgeschrieben. Hier entdecken Kinder die Welt auf spielerische Weise und erleben, wie spannend Lernen sein kann. Mit kreativen Aktionen, kleinen Experimenten und fantasievollen Thementagen wird Wissen zum Abenteuer – und jedes Aha-Erlebnis sorgt für leuchtende Augen und staunende Gesichter.

Spielen und Toben im Kids-Club

Die Schatzinsel ist ein besonderer Raum im Kids-Club, in dem Kinder nach Herzenslust spielen, träumen und ihrer Fantasie freien Lauf lassen können. Zwischen bunten Farben, gemütlichen Ecken und einer kleinen Piratenwelt entstehen neue Freundschaften und gemeinsame Urlaubserinnerungen. Ein Ort voller Lachen, Leichtigkeit und kleiner Abenteuer.



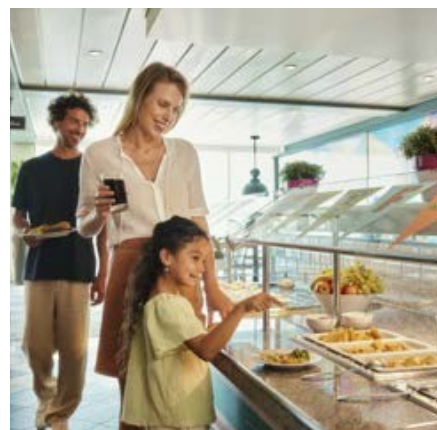
Kleine Künstler, große Momente

Als Teil des Kids-Clubs lädt das Kreativstudio dazu ein, der Fantasie freien Lauf zu lassen. Hier wird gemalt, gebastelt und gestaltet – mit viel Freude, Farbe und jeder Menge Inspiration. Der liebevoll gestaltete Raum bietet vielfältige Möglichkeiten, sich kreativ auszuleben und gemeinsam mit anderen kleine Kunstwerke entstehen zu lassen.

Momente, die Teens begeistern

Für Teens wird der Urlaub an Bord zu einem echten Highlight. Das abwechslungsreiche Programm lädt dazu ein, Neues auszuprobieren, kreativ zu werden und einfach Spaß zu haben. Ob bei gemeinsamen Aktionen, sportlichen Challenges, kleinen Wettbewerben oder entspannten Abenden mit Musik und Spielen – hier steht das Miteinander im Mittelpunkt.

Die Treffen finden an verschiedenen Orten an Bord statt und bieten jede Menge Gelegenheiten, neue Freundschaften zu schließen und gemeinsam unvergessliche Momente zu erleben. Ganz gleich, ob aktiv oder entspannt – das Teens-Programm sorgt für Erlebnisse, die noch lange in Erinnerung bleiben.



Genussmomente für die ganze Familie

Beim Essen wird an Bord an alle gedacht – und das ganz entspannt im Rahmen der *Mein Schiff* Premium-Inklusivleistungen. Familien genießen eine große Auswahl an Lieblingsgerichten, kinderfreundlichen Angeboten und flexiblen Essenszeiten, die perfekt zu ihrem eigenen Tagesrhythmus passen.

Ein besonderes Highlight: Die Kids-Club Betreuer begleiten die Kinder mittags und abends zum gemeinsamen Essen im Buffetrestaurant. So können die Kleinen zusammen mit ihren neuen Freunden schlemmen, während die Eltern ganz entspannt ihre eigene Auszeit genießen. Frische Zutaten, liebevoll angerichtete Speisen und viele kleine Lieblingsgerichte sorgen dafür, dass auch die jüngsten Gäste rundum glücklich sind.

Natürlich sind Kinder in allen Restaurants herzlich willkommen. Hochstühle, kleine Portionen und besondere Wünsche werden gerne berücksichtigt – damit jede Mahlzeit zu einem genussvollen Familienmoment wird.



Weitere Informationen finden Sie unter meinschiff.com/an-bord/kreuzfahrt-mit-kindern
Oder scannen Sie einfach den QR-Code.

Erleben Sie die Welt mit vielseitigen Landausflügen

Ob spannende Abenteuer für die ganze Familie, beeindruckende Panoramen und Städte oder exklusive Erlebnisse in kleiner Runde – bei ausgewählten Landausflügen erwarten Sie unvergessliche Momente. Spüren Sie die frische Meeresbrise bei einer Fahrradtour durch atemberaubende Landschaften, entdecken Sie lebendige Märkte und regionale Köstlichkeiten bei kulinarischen Ausflügen oder tauchen Sie ein in die Geschichte und Traditionen Ihrer Reiseziele.

Auf Ausflügen in kleinen Gruppen haben Sie die Möglichkeit, eine Destination besonders intensiv zu erleben. Authentische Eindrücke und persönliche Begegnungen lassen Sie tiefer in Kultur und Atmosphäre eintauchen und machen jede Reise zu etwas Einzigartigem.



Die berühmtesten Sehenswürdigkeiten einer Region dürfen natürlich nicht fehlen - perfekt, wenn Sie zum ersten Mal vor Ort sind und die wichtigsten Eindrücke sammeln möchten.

Tauchen Sie ein in die Geschichte und Traditionen der Reiseziele: Eine Auswahl an Landausflügen bringt Sie zu historischen Orten, Museen und lokalen Märkten. Kompetente Guides sorgen dafür, dass Geschichte lebendig wird.

Panoramen und Ausblicke: Entdecken sie die landschaftliche Vielsichtigkeit und Schönheit Ihrer Destination.

Ob faszinierende Natur oder aufregende Metropolen: Mit den durch TUI Cruises veranstalteten (E-) Bike-Ausflügen können alle Frischluftfans und Bewegungsbegeisterte Land und Leute einmal hautnah im Sattel unserer erstklassigen Fahrräder erleben.

Auf geht's – Familien aufpasst!

Entdecken Sie mit uns Land und Leute. In jedem Hafen haben wir für Sie Landausflüge ausgesucht, die der ganzen Familie Spaß machen. Profitieren Sie von attraktiven Kinderpreisen. Spannende Entdeckungstour durch die Stadt, ein Tag am Strand oder ein Besuch in einem Tierpark – die familienfreundlichen Ausflüge sind so gestaltet, dass Groß und Klein gleichermaßen auf ihre Kosten kommen. Viel Abwechslung, kurze Wege und genügend Pausen sorgen für unvergessliche Urlaubsmomente. Sie wollen auch mal ohne ihre Familie unterwegs sein, dass sei Ihnen von Herzen gegönnt. An Landtagen betreut der Kids-Club Ihre Kinder auch gern außerhalb der Öffnungszeiten (mit Voranmeldung), wenn Sie einen Ausflug über TUI Cruises gebucht haben.



Weitere Informationen finden Sie unter [meinschiff.com/landausfluege](https://www.meinschiff.com/landausfluege) Oder scannen Sie einfach den QR-Code.

An- und Abreiseoptionen mit Wohlfühlgarantie.

Buchen Sie Ihre An- und Abreise über TUI Cruises – damit das Wohlfühlen schon bei der Anreise beginnt und bei der Abreise nicht aufhört.

An- und Abreise mit dem Flugzeug

Bei Buchung der Fluganreise/-abreise über TUI Cruises profitieren Sie von vielen Vorteilen:

- Rail & Fly (Zug zum Flug)
- Transfer im Zielgebiet
- Überwiegend deutschsprachige Betreuung am Flughafen
- Lokale Ein-/Ausreisesteuern und -gebühren inbegriffen
- Kinderbasispreise

An- und Abreise mit dem Zug

Reisen Sie bequem mit dem Zug zum Flughafen oder Hafen und nach Ihrer Wohlfühlkreuzfahrt zurück: Mit TUI Cruises Rail & Fly und Rail & Cruise beginnt Ihr Urlaub bereits bei der Anreise.



*Preisänderungen vorbehalten.

Weitere Informationen finden Sie unter [meinschiff.com/an-und-abreise](https://www.meinschiff.com/an-und-abreise) Oder scannen Sie einfach den QR-Code.



Infos zu AGB finden Sie unter: [meinschiff.com/agb](https://www.meinschiff.com/agb)



www.blauer-engel.de/uz195

Dieses Druck-Erzeugnis ist mit dem Blauen Engel ausgezeichnet.



Mehr Informationen zur Berechnungsmethodik zur Kompensation und dem gewählten Goldstandard-Klimaschutzprojekt finden Sie unter [klima-druck.de](https://www.klima-druck.de)

Verantwortlich für den Inhalt:

TUI Cruises GmbH
Heidenkampsweg 58
20097 Hamburg
Tel.: +49 40 60001-5000

E-Mail: info@tuicruises.com
Internet: [meinschiff.com](https://www.meinschiff.com)

Vertreten durch die Geschäftsführung der TUI Cruises GmbH:
Wybcke Meier (Vorsitzende),
Frank Kuhlmann

Sitz der Gesellschaft: Hamburg
Handelsregister: Amtsgericht Hamburg, HRB 105222
Umsatzsteuer-ID: DE-259608001

Allgemeine Geschäftsbedingungen:
[meinschiff.com/agb](https://www.meinschiff.com/agb)

Projektleitung: Katharina Batteux
Consulting CD/CI: Antonia Navarrete-Thiede

Agentur und Umsetzung:
H4 Agentur für Markenentwicklung und Markenkommunikation

Ihre Experten für Mein Schiff TUI Cruises:



Atlantis Reisen GmbH
D-31515 Wunstorf/Hannover -
Tel. 05031-95420
E-Mail: info@atkf.de
Internet: www.mein-schiffangebote.de